

A CASA DO SIMULADO



MINISSIMULADO 44/360
INFORMÁTICA





SIMULADO – 44/360

INFORMÁTICA

INSTRUÇÕES

- TEMPO: 30 MINUTOS
- MODALIDADE: CERTO OU ERRADO
- 30 QUESTÕES



COMPOSIÇÃO DO SIMULADO

- 30 Questões de Informática



DEMAIS SIMULADOS NO LINK
ABAIXO



[CLIQUE AQUI](#)

REDE SOCIAL



[CURTA NOSSA PÁGINA](#)

MATERIAL LIVRE

Este material é **GRATUITO** e **pode ser divulgado e compartilhado**: A Casa do Simulado a autoriza. A venda desse material é proibida!

IMPORTÂNCIA DO TREINO
DIÁRIO

É de conhecimento de todos que fazer questões é um dos melhores métodos de absorção de conteúdo, em contrapartida nem todos podem dispender tempo para se organizar e realizar questões com a frequência necessária para manutenção dos conceitos. Todo dia haverá um minissimulado novo, se não puderem fazer todos os dias, ao menos no final de semana treine, a equipe da Casa do Simulado deseja a todos bons estudos.

Julgue os itens 1 a 8, relativo a noções de informática.

1. No Google Chrome, o Menu de Configurações oferece a opção de importar os arquivos de favoritos e configurações, no caso de se aproveitar a lista de sítios favoritos e a lista de senhas de acesso salvas, para uso em outros browsers ou outros dispositivos e computadores.
2. No processador de textos Word do ambiente Microsoft Office 2010, é possível incluir um índice no documento que estiver sendo editado; para tanto, é necessário selecionar o título ou parte do texto que se deseje incluir como palavra do índice, por meio da opção Marcar Entrada.
3. No Painel de Controle do Windows 7, pode-se ter acesso à categoria Rede e Internet, na qual se podem executar atividades como, por exemplo, becape e configurações do firewall do Windows para se restringir acesso a sítios indesejados.
4. No ambiente Windows 7, um arquivo, ao ser deletado, é enviado para a Lixeira, de onde poderá ser recuperado por meio da opção Restaurar.
5. Os arquivos gerados ou utilizados no Windows 7 possuem um nome (livremente criado pelo usuário ou sugerido automaticamente pelo software em uso), seguido de uma extensão que identifica esse software; por exemplo, .doc para arquivo do Microsoft Word e .xls para arquivo do Microsoft Excel.
6. Em um documento em edição no processador de textos Word do

ambiente Microsoft Office 2010, um duplo clique sobre uma palavra irá selecioná-la, e um clique triplo irá selecionar o parágrafo inteiro.

7. No ambiente Windows 7, os ícones de atalho facilitam o acesso a determinados locais de rede, arquivos ou endereços, os quais são salvos na área de transferência.
8. O Google Chrome e o Internet Explorer – programas para navegação na Web – possuem opção para se apagar o histórico de navegações, a qual faz que os sítios visitados sejam bloqueados e não mais sejam visitados pelo usuário.

Julgue os itens 9 a 11, relativo aos sistemas operacionais Linux e Windows e ao editor de texto Microsoft Word 2013.

9. A Faixa de Opções do Word 2013 foi criada com o intuito de ajudar o usuário a localizar rapidamente os comandos, que estão organizados em guias, as quais, por sua vez, são organizadas em grupos lógicos.
10. O Windows 10 pode ser configurado para que, ao se clicar o menu Iniciar, seja disponibilizada uma lista de aplicativos instalados no computador, classificados em ordem alfabética.
11. No Word 2013, para se inserir uma página em branco no final do documento em edição, é suficiente clicar o botão Página em Branco, localizado na guia Inserir do grupo Páginas.

A respeito dos conceitos básicos de Internet e intranet, protocolos, ferramentas e aplicativos, julgue o item seguinte.

12. Entre os sistemas utilizados no ordenamento dos links na página de

resultados de buscas realizadas no Google inclui-se o PageRank, sistema que se baseia em algoritmos que avaliam a relevância dos links.

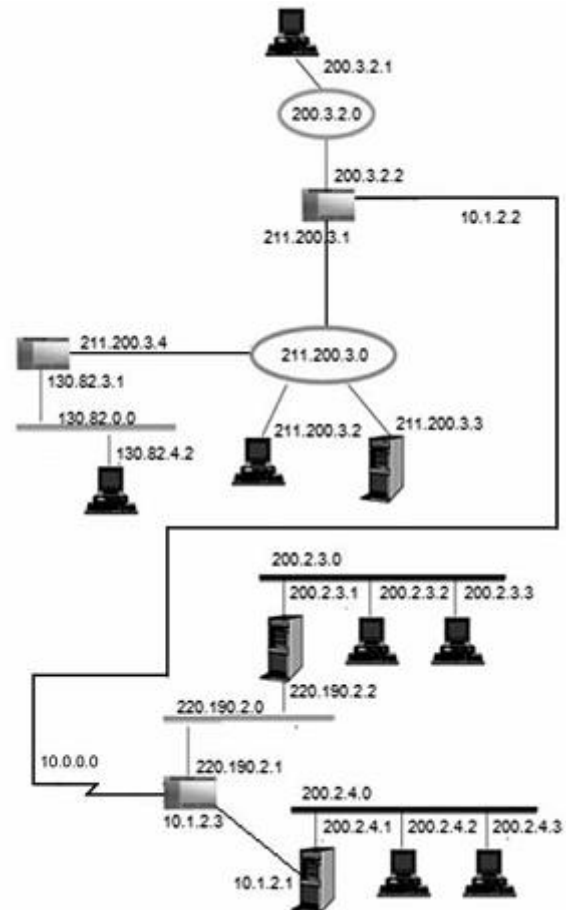
A respeito de sítios de busca na Internet e de aplicações da computação em nuvem, julgue os itens 13 a 15. Nesse sentido, considere que as siglas HAAS e SAAS referem-se a hardware as a service e software as a service, respectivamente.

13. O SAAS, modelo de uso da computação em nuvem em que um aplicativo é acessado, via Internet, em um sítio diferente daquele do cliente, apresenta como vantagem para o cliente a não exigência de licença de uso.
14. O modelo de HAAS disponibiliza aplicações aos clientes, assim como ocorre no modelo SAAS.
15. O Google, mecanismo de busca por documentos da Web a partir de palavras-chave, oferece um conjunto de aplicativos, para a edição de documentos e planilhas eletrônicas, interoperáveis com outras plataformas, como, por exemplo, com o Microsoft Office.

A respeito de segurança da informação, julgue os itens 16 a 20.

16. A biometria, tecnologia de segurança da informação utilizada por bancos, devido a sua precisão e eficiência, garante a autenticidade da identidade de um usuário durante a sua autenticação junto aos sistemas.
17. A assinatura digital é um código – criado mediante a utilização de uma chave privada –, que permite identificar a identidade do remetente de dada mensagem.

18. Uma das formas de manter o aparelho de telefone celular livre de vírus é deixar o bluetooth habilitado constantemente, para que ele possa identificar possíveis anexos maliciosos às mensagens recebidas.
19. Worms, assim como os vírus, são autorreplicáveis e necessitam ser executados pelos usuários para se propagarem e infectarem os computadores de uma rede.
20. Um servidor proxy é responsável por hospedar os softwares de antivírus, de modo a garantir a segurança entre duas ou mais redes de computadores.



Considerando a figura apresentada, que ilustra a topologia de uma rede MAN, julgue os itens 21 a 23.

21. Para que as redes representadas se comuniquem, é necessário que todas utilizem o mesmo MTU (maximum transfer units).
22. As redes 211.200.3.0 e 200.3.2.0 podem ser token ring.
23. A execução de um ping da máquina 200.2.3.3 para a máquina 130.82.4.2 realiza apenas três hops.

Acerca de antivírus e softwares maliciosos, julgue o próximo item.

24. Como os antivírus agem a partir da verificação da assinatura de vírus, eles são incapazes de agir contra vírus cuja assinatura seja desconhecida.

Com relação aos sistemas operacionais Linux e Windows, ao editor de texto Microsoft Word 2013, bem como a conceitos de redes de computadores, julgue os itens 25 e 26.

25. No Word 2013, após a realização de algumas configurações, ao se clicar o menu Arquivo, selecionar a opção Informações e, a seguir, a opção Proteger Documento, o usuário poderá impedir que um arquivo seja impresso por outro usuário.
26. No Windows 8, a fixação de aplicativos, recurso que otimiza o tempo de processamento do sistema operacional, permite que esses aplicativos fixados sejam automaticamente iniciados quando o Windows é iniciado, de maneira que estejam permanentemente em execução.

Com relação aos sistemas operacionais Linux e Windows, ao editor de texto Microsoft Word 2013, bem como a conceitos de redes de computadores, julgue os itens 27 a 29.

27. Por questões de segurança, os programas de correio eletrônico em uma intranet não possuem recursos que permitem acessar os protocolos de e-mail localizados em servidores na Internet. Se esses programas estiverem instalados no notebook de empregado de uma organização, conectado à Internet, ele não acessará os servidores de e-mail da organização.

28. Devido à grande quantidade de páginas na Internet atualmente, a forma mais eficiente encontrada pelos sítios de busca para disponibilizar, com maior facilidade e rapidez, os resultados das pesquisas, é manter um catálogo atualizável de páginas no formato digital em vários servidores robustos.

29. Versões recentes do Mozilla Firefox permitem adicionar tags às páginas dos sítios favoritos, de modo que, com esse recurso, o usuário pode acessar o endereço de determinado sítio digitando apenas a tag, sendo possível também adicionar mais de uma tag para cada página favorita.

No que se refere à segurança da informação, julgue o seguinte item.

30. Sniffers são programas aparentemente inofensivos cuja principal característica é utilizar a técnica de mascaramento. A técnica em questão permite, por exemplo, que um sniffer seja anexado a um jogo, que, por sua vez, ao ser instalado em um computador, coletará informações bancárias do usuário.

FOLHA DE RESPOSTAS

ANOTAÇÕES:	Questão	Resposta
	01	
	02	
	03	
	04	
	05	
	06	
	07	
	08	
	09	
	10	
	11	
	12	
	13	
	14	
	15	
	16	
	17	
	18	
	19	
	20	
	21	
	22	
	23	
	24	
	25	
	26	
	27	
	28	
	29	
	30	

GABARITO

Questão	Resposta	ANOTAÇÕES:
01	C	
02	C	
03	E	
04	C	
05	C	
06	C	
07	E	
08	E	
09	E	
10	C	
11	E	
12	C	
13	C	
14	E	
15	C	
16	C	
17	C	
18	E	
19	E	
20	E	
21	E	
22	C	
23	E	
24	E	
25	C	
26	E	
27	E	
28	E	
29	C	
30	E	



COMO TIRAR O MÁXIMO PROVEITO DE UM SIMULADO

1



LUGAR RESERVADO

ESCOLHA UM LUGAR RESERVADO E SILENCIOSO PARA REALIZAR O SIMULADO. SE MORA COM MAIS PESSOAS, AVISE-AS PARA QUE NÃO INCOMODEM DURANTE A REALIZAÇÃO.

3



BEBA ÁGUA

DURANTE A PROVA, MANTENHA-SE SEMPRE HIDRATADO. ESTUDOS COMPROVAM A EFICIÊNCIA ENTRE A ÁGUA E O BOM DESEMPENHO MENTAL.

5



RETA FINAL

A EQUIPE A CASA DO SIMULADO DESEJAMOS A TODOS UMA BOA PROVA!

2



CRONOMETRE

OBSERVE NO EDITAL DO SEU CONCURSO QUAL SERÁ A DURAÇÃO DO CERTAME E FAÇA O SIMULADO NO TEMPO EQUIVALENTE. APRENDA A DISTRIBUIR O TEMPO ENTRE AS QUESTÕES. NÃO DEIXE PARA DESCOBRIR NO DIA DA PROVA QUAIS TIPOS DE QUESTÕES MERECEM MAIS TEMPO DA SUA ATENÇÃO.

4



BALANÇO

DEPOIS DO TÉRMINO DO SIMULADO, CONFIRA O GABARITO, ANALISE QUAIS SÃO SEUS PONTOS FORTES E OS PONTOS FRACOS PARA O DEVIDO AJUSTE NO SEU CRONOGRAMA DE ESTUDOS.

A CASA DO SIMULADO